

Cientes de Netskope. Casos de éxito.

Descubra cómo los clientes innovadores recorren con éxito el cambiante panorama actual de las redes y la seguridad gracias a la plataforma Netskope One.



Índice

Finanzas

- 4 Ascensus
- 6 JLL
- 8 RSM Australia
- 10 Zip

Sanidad

- 13 ACH Group
- 15 Elevance Health
- 17 Royal Flying Doctor Service

Fabricación

- 20 Bel Group
- 22 Dexcom
- 24 Morgan Sindall

Comercio al por menor

- 27 Aspen Skiing Company

Tecnología

- 30 AVX Corporation
- 32 Mastek
- 34 PeopleStrong

Educación

- 37 CSCDGR
- 39 The Hotchkiss School



Servicios financieros

Ascensus evita la pérdida de datos en la nube



Trayectoria



Ascensus ayuda a más de 15 millones de personas a ahorrar para lo importante: la jubilación, la educación y la asistencia sanitaria. Ascensus es uno de los principales proveedores de servicios de mantenimiento de registros, administrador de terceros y facilitador de ahorros públicos en los Estados Unidos.

Soluciones
implementadas
en 1 hora

Retos

- Comprender el riesgo de seguridad en diversas infraestructuras en la nube
- Priorizar los esfuerzos de seguridad en función del riesgo para la empresa

Resultados

- La consola convergente reduce el tiempo del personal necesario
- Cada solución se implementa en una hora
- Visibilidad del uso de las soluciones en la nube
- Se evita la transferencia saliente de datos sensibles
- Se filtra el tráfico web, lo que mejora la protección frente a la pérdida de datos
- Los datos salientes activan alertas y avisos al usuario final

Componentes de Netskope One

- Security Service Edge (SSE), que incluye:
 - Cloud Access Security Broker (CASB)
 - Next Gen Secure Web Gateway (SWG)



«Si ni siquiera conoce todas las soluciones en la nube que necesita proteger, y menos aún cómo se están utilizando, ¿cómo puede saber que está aplicando los mejores controles a todo lo que es importante? Esa es la propuesta de valor de Netskope.»

Clayton Krueger

Arquitecto principal de seguridad,
Ascensus

[Leer la historia](#)



JLL combate los riesgos internos y mejora la seguridad



Trayectoria



Con sede en Chicago (Illinois), Jones Lang LaSalle (JLL) es una empresa inmobiliaria que ayuda a sus clientes a comprar, construir, ocupar e invertir en diversos activos, como inmuebles industriales, comerciales, comerciales, residenciales y hoteleros.



Visibilidad y control para garantizar estándares tecnológicos

Retos

- Tratar de adoptar una cultura en la que prime la seguridad
- Visibilidad limitada de las transacciones de los usuarios finales
- Falta de controles específicos que identifiquen los movimientos de datos no aprobados

Resultados

- Mejor conocimiento del movimiento de datos hacia las aplicaciones
- Detección de comportamientos anómalos de los usuarios y preparación de los equipos
- Mayor seguridad mediante el uso de bloques selectivos para limitar la filtración de datos

Componentes de Netskope One

- Security Service Edge (SSE), que incluye:
 - Cloud Access Security Broker (CASB)
 - Next Gen Secure Web Gateway (SWG)
 - Zero Trust Network Access (ZTNA)
- Advanced Analytics



Sector: Servicios financieros



Ubicación: Global



Empleados: Más de 100 000

«Elegir a Netskope fue fácil. Netskope no solo es un líder del sector, sino que, gracias a implementaciones anteriores, confiábamos en que Netskope lograría los resultados que necesitamos».

Doug Shepherd

Director jefe, Programa global de riesgos internos,
JLL

[Leer la historia](#)



RSM ofrece una experiencia de usuario segura y coherente tras despedirse para siempre de su VPN



Trayectoria



En poco más de 100 años, RSM Australia ha pasado de ser una sociedad formada por un matrimonio a una empresa líder en auditoría y asesoramiento con más de 1800 empleados que presta una amplia gama de servicios profesionales. La empresa cuenta con 32 oficinas repartidas entre capitales y localidades regionales y ha sido galardonada en cinco ocasiones con el prestigioso premio «Client Choice Award» a la mejor empresa de servicios de contabilidad y consultoría (>200 millones de dólares).



de las solicitudes
de asistencia en TI

Retos

- VPN y puerta de enlace web heredadas, engorrosas e ineficaces
- Brechas de seguridad en los sistemas de teletrabajo
- Experiencia de usuario incoherente para los teletrabajadores

Resultados

- Experiencia de teletrabajo coherente e intuitiva
- Seguridad de confianza cero para los teletrabajadores
- Mejora de la productividad de los teletrabajadores
- Acceso remoto seguro a los recursos de la empresa
- Aplicaciones y datos seguros

Componentes de Netskope One

- Security Service Edge (SSE), que incluye:
 - Next Gen Secure Web Gateway (SWG)
 - Zero Trust Network Access (ZTNA)



Sector: Servicios financieros



Ubicación: Australia



Empleados: Más de 1000

«Ofrecer una experiencia de usuario segura y coherente fue la ventaja que más llamó la atención de los ejecutivos. Con Netskope, el departamento de TI tiene todo el control y los usuarios pueden centrarse en su trabajo».

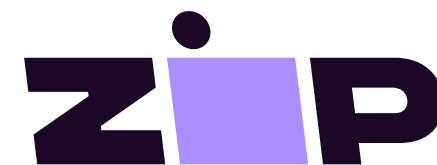
Vanessa Wong

CISO,
RSM Australia

[Leer la historia](#)



Zip permite a sus empleados teletrabajar de forma segura y con un alto rendimiento



Trayectoria



Creada en 2013 y con sede en Sídney (Australia), Zip es una de las empresas de tecnofinanzas «compra ahora, paga después» de más rápido crecimiento del mundo. La empresa, que actualmente opera a escala mundial, con sus mercados principales en Australia, Nueva Zelanda y EE. UU., cuenta con aproximadamente 90 700 socios minoristas, más de 11,4 millones de clientes y 1000 empleados.



en la detección
de amenazas

Retos

- Posibilitar el teletrabajo seguro al inicio de la pandemia de COVID-19
- Superar las limitaciones de los enfoques tradicionales basados en VPN
- Acceso ilimitado de los trabajadores a los servicios de AWS

Resultados

- Incorporación rápida y segura de nuevos miembros del equipo en todo el mundo
- Acceso remoto inmediato de privilegio mínimo
- Integración con aplicaciones analíticas para mejorar la seguridad

Componentes de Netskope One

- Security Service Edge (SSE), que incluye:
 - Zero Trust Network Access (ZTNA)



Sector: Servicios financieros



Ubicación: Australia



Empleados: Más de 1000

«La mayoría de las personas ni siquiera saben que NPA está ahí; simplemente, encienden su ordenador y ya tienen acceso a lo que necesitan, ni más ni menos. A ello contribuye una increíble colaboración con Netskope. Su equipo hace todo lo posible por ayudarnos a probar cosas nuevas y sacar el máximo partido a sus sistemas».

Charbel Boutros

Ingeniero jefe de Seguridad,
Zip

[Leer la historia](#)



Sanidad



ACH Group facilita un acceso fluido y seguro a la nube

ACH
GROUP

Trayectoria



ACH Group es una organización sin ánimo de lucro fundada en 1952 para ayudar a las personas mayores a vivir bien. La empresa ofrece opciones integradas de atención y alojamiento a personas mayores de las regiones australianas de Adelaida y la península de Fleurieu, que incluyen residencias, alojamiento para jubilados, centros de fisioterapia y servicios de ayuda a domicilio. La presencia de la empresa se extiende a 15 centros, en los que trabajan muchos empleados a tiempo parcial.



Visibilidad
y control

Retos

- Sustituir un sistema de seguridad web anticuado por una alternativa moderna
- Seguridad web preparada para el futuro y refuerzo de la resistencia en los espacios de colaboración virtual

Resultados

- Migración a Microsoft 365 SharePoint con confianza
- Postura mejorada para los requisitos del marco de ciberseguridad del NIST
- Mejor rendimiento de los dispositivos de los usuarios y mayor seguridad
- DLP automatizada y fácil de usar como ventaja adicional
- Protección frente a una amplia gama de amenazas de la web
- Visibilidad y control de las aplicaciones en la nube
- Prevención de la pérdida de datos y protección de terminales

Componentes de Netskope One

- Security Service Edge (SSE), que incluye:
 - Cloud Access Security Broker (CASB)
 - Next Gen Secure Web Gateway (SWG)
- Data Loss Prevention (DLP)



Sector: Sanidad



Ubicación: Australia



Empleados: Más de 1000

«Netskope aceleró nuestra migración a SharePoint ayudándonos a gestionar la seguridad de Microsoft 365 de forma granular. Con Netskope, podemos estar tranquilos sabiendo que la web es segura».

Jason Loveday

Director de seguridad de la información,
ACH Group

[Leer la historia](#)



Elevance Health reduce su superficie de ataque y sus costes

Trayectoria



Elevance Health, con casi 100 000 asociados que atienden a más de 100 millones de personas, apoya la salud en todas las etapas de la vida. Ofrece planes de salud y soluciones clínicas, conductuales, farmacéuticas y de atención compleja que promueven la salud integral.

+
85 millones
de ataques bloqueados
el primer mes

Más de 100 000
usuarios habilitados
+

Elevance Health

Ganador del Premio
de Transformación
SASE 2023

Arquitectura SASE del año

Retos

- Cometido para reducir el coste de la asistencia sanitaria y habilitar la confianza cero
- Consolidación
- Capacitar mejor a los asociados y a los miembros

Resultados

- Reducción de la superficie de ataque al exponer únicamente los activos necesarios en función de los casos de uso
- Coherencia en la entrega
- Mejora de la reputación
- Los asociados y miembros interactúan con el entorno de una forma más rentable, segura y eficiente

Componentes de Netskope One

- Security Service Edge (SSE), que incluye:
 - Cloud Access Security Broker (CASB)
 - Next Gen Secure Web Gateway (SWG)
- Data Loss Prevention (DLP)



Sector: Sanidad



Ubicación: Estados Unidos



Empleados: Más de 100 000

«En el transcurso de los últimos 3 años y medio, aproximadamente, en los que hemos tenido una relación con Netskope, la reputación que hemos construido, la coherencia en la entrega y la propuesta de valor que hemos obtenido con nuestra inversión han ayudado a que los gastos puedan justificarse de forma orgánica».

Scott Allen

Director de seguridad en la nube,
Elevance Health



Royal Flying Doctor Service protege a los usuarios y los datos en las zonas remotas del interior de Australia



Trayectoria +

Los servicios médicos que los habitantes de las ciudades dan por hecho pueden ser difíciles de prestar fuera de las áreas metropolitanas. Royal Flying Doctor Service (RFDS) se creó hace casi un siglo para prestar asistencia sanitaria a las comunidades rurales australianas. Gracias a la aviación, la medicina moderna y las tecnologías de la comunicación, los dedicados profesionales de RFDS son la «línea de vida» de quienes viven, trabajan y viajan por la remota Queensland.



compreñión
de dñnde estñn
los datos

Retos

- Proteger a los usuarios y datos en las zonas rurales australianas
- Proteger el tráfico hacia y desde innumerables aplicaciones en la nube

Resultados

- Filtrado de todo el tráfico web, detección y mitigación de amenazas, protección de la información del personal y los pacientes
- Mayor visibilidad del tráfico y de los incidentes de seguridad para tomar mejores decisiones en materia de seguridad y riesgos
- Transparencia para los usuarios finales; su trabajo no se ve interrumpido por incidentes de seguridad
- Mayor agilidad para continuar el viaje hacia la transformación digital

Componentes de Netskope One

- Servicio de seguridad perimetral (SSE)
 - Next Gen Secure Web Gateway (SWG)



Sector: Sanidad



Ubicación: Australia



Empleados: Más de 1000

«Consideramos a Netskope un socio de confianza y parte de la organización de TI. Netskope entiende los retos que tenemos sobre el terreno y nos ayuda a ofrecer una solución que protege la asistencia sanitaria y la seguridad de la organización en su conjunto».

Adam Carey

Director de ciberseguridad,
Royal Flying Doctor Service (Área de Queensland)

[Leer la historia](#)



Royal Flying
Doctor Service

Fabricación



Bel Group combina herramientas de seguridad para proteger a una empresa cada vez más orientada a la nube



Trayectoria



Fundado en 1924, Bel Group es líder mundial en la producción de queso de marca y aperitivos saludables. Su cartera incluye marcas conocidas en todo el mundo, como La Vaca que ríe, Kiri, Babybel, Boursin, Nurishh, Pom'Potes y GoGo squeeZ. El grupo emplea a unas 12 000 personas en más de 100 fábricas, oficinas y almacenes en todo el mundo, y está presente en los principales mercados mundiales.

800 usuarios nuevos
incorporados a la perfección
tras las M&A

Retos

- Proteger la empresa en su transición a la nube
- Falta de integración entre los sistemas de seguridad
- Asegurar el trabajo híbrido y a los usuarios de las empresas adquiridas

Resultados

- Implementación rápida y panel de gestión sencillo
- Mayor rendimiento de la red y control de acceso a la misma
- Base para el trabajo híbrido seguro y la incorporación de empleados
- Protección contra las amenazas de la web
- Acceso seguro a aplicaciones en la nube

Componentes de Netskope One

- Security Service Edge (SSE), que incluye:
 - Cloud Access Security Broker (CASB)
 - Next Gen Secure Web Gateway (SWG)
 - Zero Trust Network Access (ZTNA)



Sector: Fabricación



Ubicación: Francia



Empleados: Más de 10 000

«Dados nuestros planes de expansión y nuestro giro hacia la nube, pensamos que era necesario actualizarnos a una única solución para proxy avanzado, CASB y el acceso a la red de confianza cero. Cuando nos pusimos a buscar socios potenciales para hacer realidad esta visión, un nombre aparecía una y otra vez: Netskope».

Julien Rossignol

Responsable de redes,
Bel Group

[Leer la historia](#)



Dexcom logra una experiencia de usuario fluida tras la transición desde la VPN heredada

Dexcom[®]

Trayectoria +

Dexcom es pionera en la monitorización continua de la glucosa (MCG). Desde 1999, ha desarrollado una tecnología innovadora que ha transformado la forma en que las personas controlan la diabetes. Cuenta con más de 8000 empleados en todo el mundo y sus plantas de fabricación se encuentran en Mesa (Arizona) y Batu Kawan (Malasia).



fricción al no tener
que iniciar sesión
en una VPN todos
los días +

Retos

- VPN heredadas que ya no podían soportar el cambio al trabajo desde cualquier lugar
- Comprender a qué necesitan acceder los usuarios de las aplicaciones a diario

Resultados

- Reducción de la superficie de ataque
- Experiencia de usuario fluida
- Menos fricciones: no hace falta iniciar sesión en una VPN todos los días antes de empezar a trabajar
- Reducción de la complejidad de M&A

Componentes de Netskope One

- Security Service Edge (SSE), que incluye:
 - Zero Trust Network Access (ZTNA)
 - Cloud Firewall
- Proactive Digital Experience Management Professional (P-DEM)



Sector: Fabricación



Ubicación: Estados Unidos



Empleados: Más de 5.000

«Una de las cosas que más me gustan de Netskope es lo fácil que es configurar toda la plataforma y lo bien que funciona. A veces suena demasiado bueno para ser verdad, pero realmente es así».

Jeff Wehrman

Ingeniero jefe de ciberseguridad,
Dexcom

[Leer la historia](#)



dexcom®

Morgan Sindall protege su organización sin fronteras



Trayectoria



Morgan Sindall Group plc, un grupo británico líder en construcción y regeneración con unos ingresos de 4000 millones de libras y unos 6600 empleados, opera en los sectores público, regulado y privado. Cuenta con cinco divisiones: Construcción e Infraestructuras, Equipamiento, Servicios Inmobiliarios, Vivienda Asociativa y Regeneración Urbana.



Intercambio de datos seguro para la colaboración con terceros

Retos

- Evitar el efecto «hairpinning» en la red, los problemas de ancho de banda y los retrasos
- Apoyar el paso a las aplicaciones en la nube
- Mejorar la visibilidad y el control de la seguridad

Resultados

- Intercambio de datos seguro para la colaboración con terceros
- Visibilidad detallada de la exposición al riesgo, base para políticas y decisiones
- Seguridad y protección de datos para aplicaciones autorizadas y no autorizadas

Componentes de Netskope One

- Security Service Edge (SSE), que incluye:
 - Cloud Access Security Broker (CASB)
 - Next Gen Secure Web Gateway (SWG)
- Advanced Analytics



Sector: Fabricación



Ubicación: Reino Unido



Empleados: Más de 5.000

«Netskope nos permite satisfacer las expectativas de nuestros empleados de una experiencia de usuario óptima (mejor que la que tienen en sus domicilios) de la forma más segura posible».

Neil Binnie

Jefe de grupo de seguridad de la información y cumplimiento normativo,
Morgan Sindall

[Leer la historia](#)





Comercio al por menor

Aspen Skiing Company asegura el acceso a los teletrabajadores y sienta las bases de ZTNA



Trayectoria



Aspen Skiing Company opera en cuatro zonas de esquí de lujo en el impresionante valle de Roaring Fork en Colorado, proporcionando infraestructuras, clases de esquí y snowboard, y restaurantes. También se encarga de la gestión de eventos, como carreras, torneos, conciertos y mucho más. La empresa también es responsable de una serie de alojamientos para huéspedes en el valle y fuera de él, atendiendo a una amplia gama de estilos, necesidades y presupuestos.



Visibilidad y rendimiento

Retos

- Garantizar una red de alta calidad para empleados y huéspedes
- Proteger a los teletrabajadores

Resultados

- Mayor seguridad y rendimiento de los teletrabajadores
- Menos complejidad y ahorro de tiempo
- Mayor escalabilidad para el crecimiento del negocio
- Protección frente a las amenazas de la web
- Teletrabajo seguro
- Aislamiento de sitios web peligrosos sin clasificar con aislamiento remoto del navegador

Componentes de Netskope One

- Security Service Edge (SSE), que incluye:
 - Cloud Firewall
 - Next Gen Secure Web Gateway (SWG)
 - Zero Trust Network Access (ZTNA)
- Cloud Exchange
- Remote Browser Isolation



Sector: Comercio al por menor



Ubicación: Estados Unidos



Empleados: Más de 1.000

«Desde ofrecer una seguridad y un control inmejorables hasta permitirnos manejar diversas tecnologías como un sistema cohesionado, Netskope es una parte importante de nuestro camino hacia ZTNA».

Chad Kumbier

Vicepresidente de ciberseguridad e infraestructura de TI,
Aspen Skiing Company

[Leer la historia](#)



Tecnología



AVX Corporation mejora la visibilidad de los datos y reduce el riesgo



Trayectoria



AVX Corporation es uno de los principales fabricantes y proveedores internacionales de componentes electrónicos avanzados y soluciones de interconexión, sensores, control y antenas, con 29 plantas de fabricación en 16 países de todo el mundo. AVX tiene su sede en Fountain Inn, Carolina del Sur.



Visibilidad de uso por parte de los empleados

Retos

- Visibilizar y controlar los datos en G Suite de Google
- Descubrir en el entorno los servicios en la nube de la TI en la sombra
- Demostrar el cumplimiento del RGPD
- Inspeccionar y controlar el tráfico de la nube incluso cuando se origina en un dispositivo móvil

Resultados

- Adopción acelerada de G Suite y aplicación de políticas de seguridad y cumplimiento de normativas
- Supervisión y bloqueo de la actividad no autorizada en la nube/web
- Detección de todos los accesos a G Suite, independientemente de la ubicación de los usuarios o del dispositivo que utilicen
- Alerta ante comportamientos anómalos que puedan indicar conductas de incumplimiento o *malware*
- Evaluación sencilla del riesgo de la nube de terceros

Componentes de Netskope One

- Security Service Edge (SSE), que incluye:
 - Cloud Access Security Broker (CASB) con IaaS Storage Scan
 - Next Gen Secure Web Gateway (SWG)



Sector: Tecnología



Ubicación: Estados Unidos



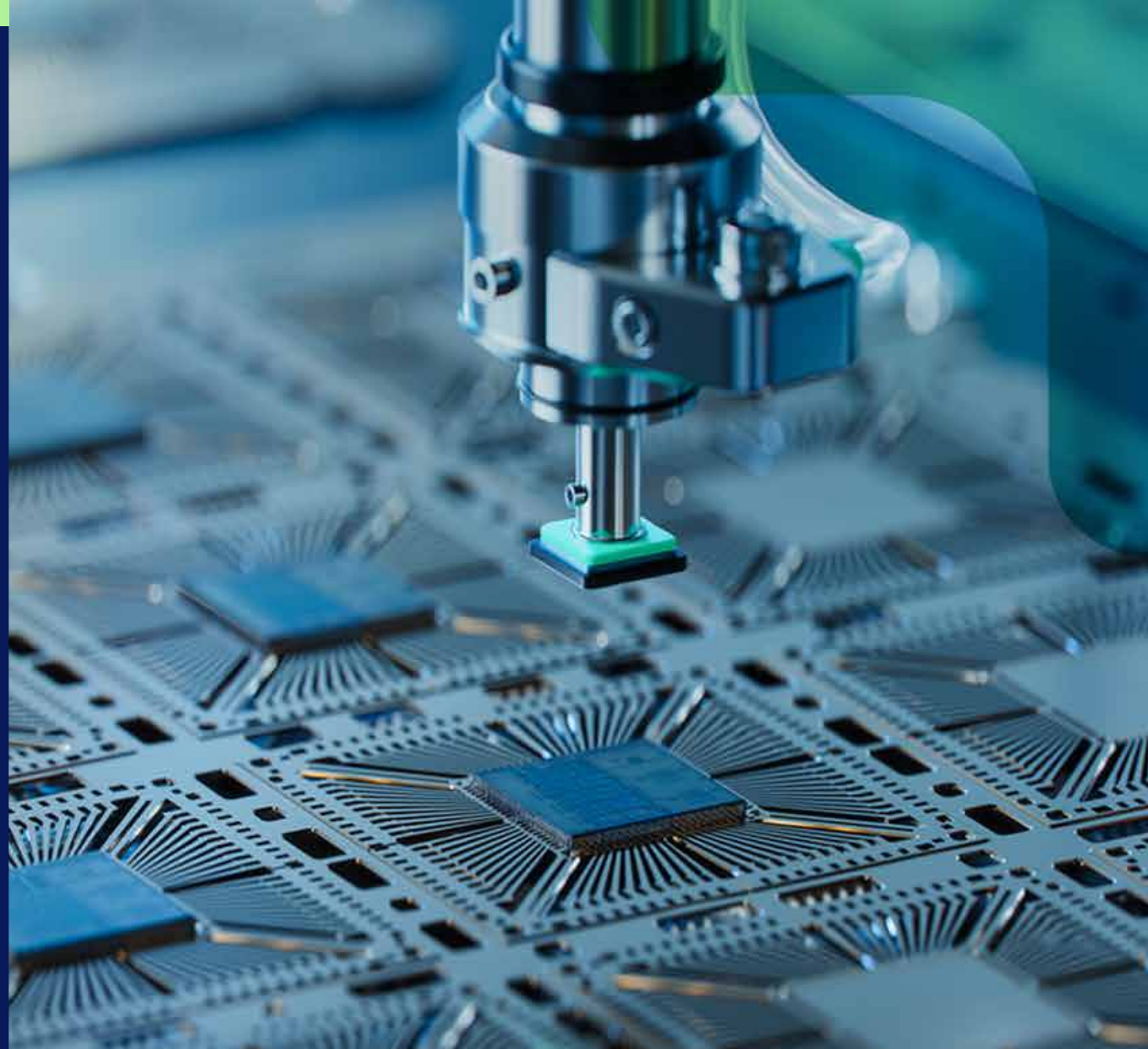
Empleados: Más de 10 000

«Netskope nos permite utilizar G Suite de Google en toda su capacidad. Podemos ver cómo se utilizan nuestros datos, si se comparten con terceros y tomar medidas para mitigar el riesgo».

Zack Moody

Responsable mundial de seguridad de la información y privacidad,
AVX Corporation

[Leer la historia](#)



Mastek presta servicio a sus clientes de forma segura con operaciones y arquitectura simplificadas



Trayectoria



Mastek es una empresa especializada en la transformación digital y en la nube que aporta excelencia a clientes de 40 países, como Estados Unidos, Reino Unido y otros países de Europa, Oriente Medio, Asia Pacífico e India. Ayuda a las empresas a navegar en el entorno digital y a seguir siendo competitivas liberando el poder de los datos, modernizando las aplicaciones y acelerando la ventaja digital para sus clientes.

Retos

- Prestar un servicio seguro a clientes de todo el mundo
- Falta de seguridad y visibilidad de los usuarios que trabajan desde casa
- Simplificar la infraestructura y las operaciones

Resultados

- Mayor visibilidad
- Posibilidad de controlar el acceso de los usuarios
- Mejora del rendimiento
- Acceso de confianza cero a aplicaciones y datos
- Protección de datos

Componentes de Netskope One

- Security Service Edge (SSE), que incluye:
 - Cloud Access Security Broker (CASB)
 - Next Gen Secure Web Gateway (SWG)
 - Zero Trust Network Access (ZTNA)
- Advanced Analytics
- Data Loss Prevention (DLP)



Sector: Tecnología



Ubicación: India



Empleados: Más de 5.000

«Netskope nos ayudó con beneficios empresariales añadidos de mejora del rendimiento, red de confianza cero, protección de datos y aumento de la visibilidad de la postura de seguridad para Mastek».

Dr. Mahesh Juttiyavar

Director global de información,
Mastek

[Leer la historia](#)



Mastek™ 

PeopleStrong protegió los datos confidenciales de los clientes y facilitó el teletrabajo y el trabajo híbrido



Trayectoria



PeopleStrong ofrece una plataforma SaaS integral para los equipos de RR. HH. que presta servicio a los empleados desde su contratación hasta su jubilación. Entre sus clientes se cuentan más de 500 de las principales empresas de Asia-Pacífico, que ofrecen una experiencia fluida en más de 4 millones de dispositivos. La solución es potente por la gran cantidad de datos que contiene. Así que, para que PeopleStrong consiga su misión de impulsar la economía del talento con tecnología de RR. HH. 4.0, la solidez de la ciberseguridad es la clave para el éxito.



preocupaciones de la TI en la sombra

Retos

- Proteger los datos de los clientes, aunque muchos usuarios teletrabajen
- Aplicar eficazmente las políticas de seguridad a miles de empleados en 10 países
- Reaccionar rápidamente en caso de incidente de seguridad o comportamiento inaceptable de los usuarios

Resultados

- Simplificación de la gestión de la seguridad mediante el establecimiento centralizado de políticas
- Mejor visibilidad que permite al equipo de seguridad mitigar rápidamente cualquier problema
- Eliminación de los problemas de la TI en la sombra
- Flexibilidad que garantiza la seguridad de los datos a medida que evoluciona el entorno de trabajo
- Restricción del acceso de los usuarios solo a los recursos que necesitan

Componentes de Netskope One

- Security Service Edge (SSE), que incluye:
 - Cloud Access Security Broker (CASB)
 - Next Gen Secure Web Gateway (SWG)



Sector: Tecnología



Ubicación: Asia-Pacífico



Empleados: Más de 1.000

«Con las soluciones pioneras de Netskope, PeopleStrong es capaz de proporcionar una sólida seguridad a los datos de los clientes y cumplir al mismo tiempo las normas más estrictas».

Saurabh Gugnani

Jefe de tecnología de la información y seguridad,
PeopleStrong

[Leer la historia](#)



Educación



CSCDGR protege a sus alumnos y personal a la vez que crea un entorno seguro



Trayectoria



El Conseil scolaire catholique de district des Grandes Rivières (CSCDGR) es un consejo escolar católico que supervisa 24 colegios de primaria, 8 institutos y 3 centros de educación alternativa. En la actualidad, la junta presta servicio a más de 5500 alumnos en un distrito de 25 000 km en el norte de Ontario (Canadá).



Gestión de riesgos al reducir la superficie de ataque

Retos

- Gestionar los recursos de las aplicaciones en la nube
- Visibilidad deficiente del uso de dispositivos en los colegios
- Falta de información para optimizar los recursos
- Garantizar la seguridad de los alumnos cuando utilizan los dispositivos que son propiedad de la junta

Resultados

- Toma de decisiones basada en datos a nivel de junta
- Ahorro de costes gracias a las eficiencias identificadas en el uso de aplicaciones y dispositivos
- Mejor gestión del riesgo al reducir la superficie de ataque

- Mayor visibilidad e información, filtrado web y controles de las aplicaciones en la nube
- Teletrabajo seguro para el personal y los estudiantes, y protección de estos frente a los peligros de la web

Componentes de Netskope One

- Security Service Edge (SSE), que incluye:
 - Cloud Access Security Broker (CASB)
 - Next Gen Secure Web Gateway (SWG)
- Advanced Analytics



Sector: Educación



Ubicación: Canadá



Empleados: Más de 1.000



Estudiantes: Más de 5.500

«La analítica avanzada de Netskope nos proporciona la inteligencia que necesitamos para tomar decisiones basadas en la evidencia».

Richard Fecteau

Director de TI,
CSCDGR

[Leer la historia](#)



The Hotchkiss School consolida las herramientas de seguridad para mejorar la seguridad, la visibilidad y el control

Trayectoria



Hay muchos colegios, pero ninguno como The Hotchkiss School. Más parecido a una universidad que a una escuela preparatoria tradicional, el internado escolar cuenta con un campus de 3,35 km² que alberga desde un lago para navegar y un campo de golf hasta una galería de arte y una granja. Hotchkiss, uno de los mejores colegios privados de Nueva Inglaterra, se enorgullece de su excelencia académica y su accesibilidad. Sus alumnos reciben la mejor educación disponible, y muchos de ellos acuden a la vecina Yale o a otras universidades de primer orden.

HOTCHKISS



Complejidad de la seguridad mediante la consolidación

Retos

- Proteger datos muy sensibles
- Aumentar la visibilidad de los usuarios
- Controlar de forma inteligente el acceso a sitios web y aplicaciones

Resultados

- Mayor visibilidad y control
- Mayor seguridad en la nube
- Integración perfecta con la pila tecnológica
- La consolidación de las herramientas de seguridad SaaS se traduce en una menor complejidad de la seguridad

Componentes de Netskope One

- Security Service Edge (SSE), que incluye:
 - Cloud Access Security Broker (CASB)
 - En línea y API



Sector: Educación



Ubicación: Estados Unidos



Empleados: <1000



Estudiantes: Más de 500

«Hay muchas empresas con grandes soluciones puntuales. Pero Netskope proporciona una capacidad completa de extremo a extremo con un único agente, y cada elemento de la solución es igual de bueno que el siguiente. No es fácil encontrar una solución como la que ofrece Netskope: abarca mucho, pero también aprieta».

Kevin Warena

Director de TI,
The Hotchkiss School

[Leer la historia](#)



HOTCHKISS