

Customer Visionary Spotlights

Scopri come i nostri clienti stanno riscuotendo successo nei mutevoli ambiti di networking e sicurezza grazie a Netskope One Platform.



Indice

Finanza

- 4 Ascensus
- 6 JLL
- 8 RSM Australia
- 10 Zip

Sanità

- 13 ACH Group
- 15 Elevance Health
- 17 Royal Flying Doctor Service

Manifattura

- 20 Bel Group
- 22 Dexcom
- 24 Morgan Sindall

Retail

- 27 Aspen Skiing Company

Tecnologia

- 30 AVX Corporation
- 32 Mastek
- 34 PeopleStrong

Istruzione

- 37 CSCDGR
- 39 The Hotchkiss School



Servizi finanziari

Ascensus impedisce la perdita di dati nel cloud



Background



Ascensus aiuta oltre 15 milioni di persone a risparmiare per ciò che conta: pensionamento, istruzione e assistenza sanitaria. Ascensus è uno dei principali fornitori di servizi di registri contabili, amministratori di terze parti e facilitatori dei risparmi statali negli Stati Uniti.

Soluzioni implementate
entro 1 ora

Sfide

- Comprendere il rischio per la sicurezza nell'infrastruttura cloud diversificata
- Dare priorità all'impegno verso la sicurezza in base al rischio per l'azienda

Risultati

- Una console convergente minimizza il tempo continuo del personale richiesto
- Ogni soluzione è implementata entro un'ora
- Visibilità dell'utilizzo per le soluzioni cloud
- Impedire il trasferimento in uscita di dati sensibili
- Filtrare il traffico Web, migliorando la protezione da perdita dei dati
- I dati in uscita attivano avvisi e avvertenze per l'utente finale

Componenti di Netskope One

- Security Service Edge (SSE) che include:
 - Cloud Access Security Broker (CASB)
 - Secure Web Gateway (SWG) di ultima generazione



Settore: Servizi finanziari



Ubicazione: Stati Uniti



Dipendenti: Più di 5000

“Se non si conoscono tutte le soluzioni cloud necessarie per la protezione, o ancor meno come vengono usate, come possiamo sapere di stare applicando i controlli migliori su tutto ciò che è importante? Questa è la value proposition di Netskope”.

Clayton Krueger

Principal Security Architect,
Ascensus

[Leggi la storia](#)



JLL combatte il rischio degli insider e migliora la sicurezza



Background



Jones Lang LaSalle (JLL), la cui sede centrale si trova a Chicago, Illinois, è una società immobiliare che aiuta i clienti ad acquistare, edificare, occupare e investire in una varietà di asset, come immobili industriali, commerciali, retail, residenziali e hotel.



Visibilità e controllo per applicare gli standard sulle tecnologie

Sfide

- Spinta a passare a una cultura che mette la sicurezza al primo posto
- Visibilità limitata sulle transazioni degli utenti finali
- Assenza di controlli mirati in grado di identificare il movimento di dati non autorizzato

Risultati

- Informazioni migliorate sul movimento dei dati alle applicazioni
- Rilevamento di comportamento anomalo degli utenti e dei team di coaching
- Sicurezza migliorata grazie a blocchi mirati per limitare l'esfiltrazione di dati

Componenti di Netskope One

- Security Service Edge (SSE) che include:
 - Cloud Access Security Broker (CASB)
 - Secure Web Gateway (SWG) di ultima generazione
 - Zero Trust Network Access (ZTNA)
- Analitica avanzata



Settore: Servizi finanziari



Ubicazione: Globale



Dipendenti: Più di 100.000

“La scelta di affidarsi a Netskope è stata facile. Non solo Netskope è un leader di settore, ma grazie ad implementazioni precedenti siamo certi che raggiungeremo i risultati attesi”.

Doug Shepherd

Senior Director, Global Insider Risk Program,
JLL

[Leggi la storia](#)



RSM offre un'esperienza utente sicura e coerente dopo aver detto addio per sempre alla sua VPN



Background



In poco più di 100 anni, RSM Australia è passata dall'essere una partnership tra moglie e marito a una società assicurativa e di consulenza leader del settore, con oltre 1.800 dipendenti, che offre una vasta gamma di servizi professionali. La società vanta 32 uffici nelle capitali e a livello regionale e ha vinto il prestigioso Client Choice Award for Best Accounting and Consulting Services Firm (>200 milioni di \$) per cinque volte.



di ticket per
l'help desk IT

Sfide

- VPN e web gateway legacy macchinosi e inefficienti
- Gap nella sicurezza nei sistemi di lavoro remoti
- Esperienza utente insufficiente per i lavoratori da remoto

Risultati

- Esperienza di lavoro da remoto coerente e intuitiva
- Sicurezza Zero Trust per i lavoratori da remoto
- Incremento della produttività per la forza lavoro remota
- Accesso remoto sicuro per le risorse aziendali
- Applicazioni e dati sicuri

Componenti di Netskope One

- Security Service Edge (SSE) che include:
 - Secure Web Gateway (SWG) di ultima generazione
 - Zero Trust Network Access (ZTNA)



Settore: Servizi finanziari



Ubicazione: Australia



Dipendenti: Più di 1.000

“Offrire un’esperienza utente sicura e coerente era l’obiettivo più importante per la dirigenza esecutiva. Netskope consente un controllo completo dell’IT e gli utenti sono liberi di concentrarsi sul loro lavoro”.

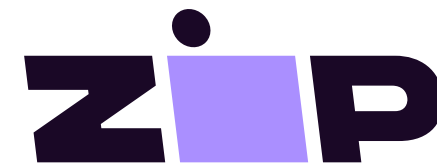
Vanessa Wong

CISO,
RSM Australia

[Leggi la storia](#)



Zip rende il lavoro da remoto efficiente e sicuro per la sua forza lavoro



Background



Fondata nel 2013 e con sede centrale a Sydney, in Australia, Zip è una della società Fintech “buy now, pay later” in più rapida crescita al mondo. L'azienda, che attualmente opera su scala globale, con core market in Australia, Nuova Zelanda e negli USA, conta circa 90.700 retail partner, oltre 11,4 milioni di clienti e 1.000 dipendenti.



nella
rilevazione
delle minacce

Sfide

- Consentire il lavoro da remoto sicuro all'inizio della pandemia di COVID-19
- Superare le limitazioni degli approcci tradizionali basati su VPN
- Consentire ai lavoratori accesso illimitato ai servizi AWS

Risultati

- Onboarding sicuro e rapido dei nuovi team member a livello globale
- Accesso remoto immediato con privilegi minimi
- Integrazione con le app di analytics per una sicurezza avanzata

Componenti di Netskope One

- Security Service Edge (SSE) che include:
 - Zero Trust Network Access (ZTNA)



Settore: Servizi finanziari



Ubicazione: Australia



Dipendenti: Più di 1.000

“La maggior parte delle persone non è neanche a conoscenza della presenza di NPA, arrivano semplicemente alle loro postazioni di lavoro e hanno accesso a tutto ciò di cui hanno bisogno, niente di più e niente di meno. Ciò è supportato da una partnership incredibile con Netskope. Il suo team fa l'impossibile per aiutarci a provare nuove cose e ottenere il massimo dai suoi sistemi”.

Charbel Boutros

Senior Security Engineer,
Zip

[Leggi la storia](#)



Sanità



ACH Group offre un utilizzo del cloud ottimizzato e sicuro

ACH
GROUP

Background



ACH Group è un'azienda non-profit fondata nel 1952 per aiutare gli anziani a vivere bene. La società offre opzioni di cure e sistemazione integrate per gli anziani di Adelaide e della Penisola di Fleurieu, tra cui case di riposo, abitazioni per pensionati, strutture per la fisioterapia e servizi di assistenza domiciliare. Conta 15 sedi servite da una forza lavoro costituita in gran parte da dipendenti part-time.



Visibilità
e controllo

Sfide

- Sostituzione di un sistema di sicurezza Web obsoleto con un'alternativa moderna
- Sicurezza Web a prova di futuro e miglioramento della resilienza negli spazi di collaborazione virtuali

Risultati

- Migrazione in tutta sicurezza a Microsoft 365 SharePoint
- Posizione migliorata per i requisiti di NIST Cybersecurity Framework
- Prestazioni migliorate dei dispositivi degli utenti con un potenziamento della sicurezza
- Abilitato DLP automatizzato facile da usare quale beneficio aggiuntivo
- Protezione da una gamma completa di minacce basate sul Web
- Visibilità e controllo delle applicazioni cloud
- Prevenzione della perdita dei dati e protezione degli endpoint

Componenti di Netskope One

- Security Service Edge (SSE) che include:
 - Cloud Access Security Broker (CASB)
 - Secure Web Gateway (SWG) di ultima generazione
- Prevenzione della perdita dei dati (Data Loss Prevention, DLP)



Settore: Sanità



Ubicazione: Australia



Dipendenti: Più di 1.000

“Netskope ha accelerato la migrazione a SharePoint aiutandoci a gestire la sicurezza di Microsoft 365 in modo granulare. Grazie alla presenza di Netskope possiamo stare certi che il Web sia sicuro”.

Jason Loveday

Information Security Manager,
ACH Group

[Leggi la storia](#)



Elevance Health riduce la superficie di attacco e i costi



Background



Elevance Health, con quasi 100.000 collaboratori che servono oltre 100 milioni di persone, supporta la salute in ogni fase della vita. Offre piani sanitari e soluzioni cliniche, comportamentali, farmaceutiche e di cure complesse che promuovono la salute generale.

85 milioni
di attacchi bloccati
il primo mese

Più di 100.000
utenti abilitati

SASE Transformation
Award Winner 2023

SASE Architecture
of the year

Sfide

- Compito di ridurre il costo dell'assistenza sanitaria e di abilitare lo Zero-Trust
- Ricerca di consolidamento
- Dotare collaboratori e membri di strumenti migliori

Risultati

- Superficie di attacco ridotto grazie all'esposizione dei soli asset necessari per i casi d'uso
- Erogazione coerente
- Miglioramento della reputazione
- I collaboratori e i membri interagiscono con l'ambiente in un modo più efficace dal punto di vista dei costi, sicuro ed efficiente

Componenti di Netskope One

- Security Service Edge (SSE) che include:
 - Cloud Access Security Broker (CASB)
 - Secure Web Gateway (SWG) di ultima generazione
- Prevenzione della perdita dei dati (Data Loss Prevention, DLP)



Settore: Sanità



Ubicazione: Stati Uniti



Dipendenti: Più di 100.000

“Nel corso degli ultimi 3-5 anni circa in cui abbiamo collaborato con Netskope, la reputazione che ci siamo costruiti, la coerenza nell'erogazione e la proposta di valore che abbiamo generato dal nostro investimento sono diventate una giustificazione organica per quelle spese”.

Scott Allen

Director of Cloud Security,
Elevance Health



Royal Flying Doctor Service protegge utenti e dati nelle aree remote dell'Outback



Background



I servizi medici che gli abitanti delle città prendono per scontati possono essere di difficile attuazione al di fuori delle aree metropolitane. Il Royal Flying Doctor Service (RFDS) è stato costituito quasi un secolo fa per fornire assistenza sanitaria alle comunità del bush australiano. Grazie all'aviazione, alla medicina moderna e alle tecnologie di comunicazione, i professionisti dedicati di RFDS rappresentano un'ancora di salvezza per coloro che vivono, lavorano e viaggiano nel Queensland remoto.



della
comprensione
di dove si
trovano i dati

Sfide

- Proteggere utenti e dati in profondità nel bush australiano
- Proteggere il traffico da e verso una miriade di app basate sul cloud

Risultati

- Filtrare tutto il traffico Web, rilevare e mitigare le minacce, proteggere le informazioni su personale e pazienti
- Visibilità migliorata sugli eventi, sul traffico e sulla sicurezza che consente decisioni migliori in materia di sicurezza e rischio
- Trasparenza verso gli utenti finali; il loro lavoro non è interrotto da incidenti di sicurezza
- Agilità migliorata nella prosecuzione del processo di trasformazione digitale

Componenti di Netskope One

- Security Service Edge (SSE)
 - Secure Web Gateway (SWG) di ultima generazione



Settore: Sanità



Ubicazione: Australia



Dipendenti: Più di 1.000

“Riteniamo Netskope un partner fidato e parte dell’organizzazione IT. Netskope comprende le nostre sfide sul campo e ci aiuta a fornire una soluzione che tutela le cure dei pazienti e la sicurezza dell’intera organizzazione”.

Adam Carey

Cyber Security Manager,
Royal Flying Doctor Service (Queensland Section)

[Leggi la storia](#)



Manifattura



Bel Group fa convergere gli strumenti per la sicurezza per proteggere un business sempre più cloud-first



Background



Fondato nel 1924, Bel Group è un leader globale nella produzione di formaggio di marca e snack salutarici. Il suo portafoglio comprende marchi noti in tutto il mondo, tra cui The Laughing Cow, Kiri, Babybel, Boursin, Nurishh, Pom'Potes e GoGo squeeZ. Il gruppo conta circa 12.000 dipendenti in oltre 100 stabilimenti, uffici e magazzini in tutto il mondo, e opera in tutti i principali mercati globali.

800 nuovi utenti
che hanno eseguito
l'onboarding senza
problemi dopo M&A

Sfide

- Proteggere l'azienda durante il passaggio al cloud
- Assenza di integrazione tra i sistemi di sicurezza
- Rendere sicuro il lavoro ibrido e gli utenti delle società acquisite

Risultati

- Implementazione rapida e quadro di gestione semplice
- Prestazioni di rete e controllo dell'accesso di rete migliorati
- Base per il lavoro ibrido/l'onboarding dei dipendenti sicuro
- Protezione dalle minacce sul Web
- Accesso sicuro alle app cloud

Componenti di Netskope One

- Security Service Edge (SSE) che include:
 - Cloud Access Security Broker (CASB)
 - Secure Web Gateway (SWG) di ultima generazione
 - Zero Trust Network Access (ZTNA)



Settore: Manifattura



Ubicazione: Francia



Dipendenti: Più di 10.000

“Dati i nostri piani di espansione e il passaggio al cloud, abbiamo identificato l’esigenza di eseguire l’upgrade a una soluzione semplice per un proxy avanzato, CASB e accesso di rete Zero Trust. Quando abbiamo iniziato a cercare potenziali partner per la realizzazione di questa visione, un nome emerse più e più volte: Netskope”.

Julien Rossignol

Network Manager,
Bel Group

[Leggi la storia](#)



Dexcom realizza l'esperienza utente perfetta una volta abbandonata la VPN legacy

Dexcom[®]

Background



Dexcom è un pioniere nel monitoraggio glicemico continuo (GCM). Sin dal 1999 sviluppa tecnologia innovativa che ha trasformato la modalità di gestione del diabete. Conta oltre 8.000 dipendenti in tutto il mondo, con impianti di produzione a Mesa, Arizona e Batu Kawan, Malesia.



attrito non
dovendo eseguire
l'accesso a una VPN
ogni giorno

Sfide

- VPN legacy che non era più in grado di supportare il passaggio alla modalità di lavoro da qualsiasi luogo
- Comprendere a cosa gli utenti delle app hanno bisogno di accedere quotidianamente

Risultati

- Superficie di attacco ridotta
- Esperienza utente senza intoppi
- Meno attrito - nessun bisogno di accedere a una VPN ogni giorno prima di iniziare il lavoro
- Ridurre la complessità M&A

Componenti di Netskope One

- Security Service Edge (SSE) che include:
 - Zero Trust Network Access (ZTNA)
 - Firewall cloud
- Proactive Digital Experience Management Professional (P-DEM)



Settore: Manifattura



Ubicazione: Stati Uniti



Dipendenti: Più di 5.000

“Una delle cose che mi piace di Netskope è la facilità di configurazione dell’intera piattaforma e che funziona. Sembra una cosa troppo bella per essere vera, ma è proprio così”.

Jeff Wehrman

Sr. Staff Cybersecurity Engineer,
Dexcom

[Leggi la storia](#)



dexcom®

Morgan Sindall protegge l'organizzazione borderless



Background



Morgan Sindall Group plc è un gruppo britannico di costruzione e rinnovamento con un fatturato di 4 miliardi di sterline e circa 6.600 dipendenti che opera nei settori pubblico, regolamentato e privato. Opera attraverso cinque divisioni di Costruzione e infrastrutture, Allestimento, Servizi immobiliari, Partnership edilizia e Rigenerazione urbana.



Condivisione sicura
dei dati per la
collaborazione
con terze parti

Sfide

- Evitare l'hairpinning della rete, i problemi di larghezza di banda e i ritardi
- Supportare il passaggio alle applicazioni cloud
- Migliorare la visibilità e il controllo di sicurezza

Risultati

- Condivisione sicura dei dati per la collaborazione con terze parti
- Visibilità dettagliata dell'esposizione al rischio, ispirando politiche e decisioni
- Sicurezza e protezione dei dati per le app autorizzate e non

Componenti di Netskope One

- Security Service Edge (SSE) che include:
 - Cloud Access Security Broker (CASB)
 - Secure Web Gateway (SWG) di ultima generazione
- Analitica avanzata



Settore: Manifattura



Ubicazione: Regno Unito



Dipendenti: Più di 5.000

“Netskope ci consente di soddisfare le aspettative dei nostri dipendenti in merito a un’esperienza utente ottimale (migliore di quella offerta dal loro IT domestico) nella maniera più sicura possibile”.

Neil Binnie

Group Head of Information Security and Compliance,
Morgan Sindall

[Leggi la storia](#)



Retail



Aspen Skiing Company protegge l'accesso dei dipendenti da remoto creando al contempo le basi per ZTNA



Background



Aspen Skiing Company opera in quattro aree sciistiche di alto livello nella bellissima Roaring Fork Valley del Colorado, fornendo infrastrutture, lezioni di sci e snowboarding e ristoranti; inoltre, gestisce eventi come gare, tornei, concerti e altro ancora. La società gestisce inoltre una serie di sistemazioni per gli ospiti nella valle e in altri luoghi adatta a una vasta gamma di stili, esigenze e budget.



Visibilità e prestazioni

Sfide

- Assicurare una rete di alta qualità per dipendenti e ospiti
- Proteggere i lavoratori da remoto

Risultati

- Sicurezza e prestazioni avanzate per i lavoratori da remoto
- Riduzione della complessità e risparmio di tempo
- Scalabilità migliorata per la crescita aziendale
- Protezione dalle minacce sul Web
- Lavoro da remoto sicuro
- Isolamento dei siti Web non categorizzati e rischiosi con isolamento dei browser remoti

Componenti di Netskope One

- Security Service Edge (SSE) che include:
 - Firewall cloud
 - Secure Web Gateway (SWG) di ultima generazione
 - Zero Trust Network Access (ZTNA)
- Cloud Exchange
- Isolamento dei browser remoti



Settore: Retail



Ubicazione: Stati Uniti



Dipendenti: Più di 1.000

“Dall’offerta di sicurezza e controllo imbattibile alla possibilità di utilizzare diverse tecnologie come un sistema coeso, Netskope è una parte importante del nostro processo verso ZTNA”.

Chad Kumbier

Vice President Cybersecurity and IT Infrastructure,
Aspen Skiing Company

[Leggi la storia](#)



Tecnologia



AVX Corporation migliora la visibilità dei dati e mitiga il rischio



Background



AVX Corporation è uno dei principali produttori e fornitori internazionali di componenti elettronici avanzati e soluzioni di interconnessioni, sensori, controlli e antenne con 29 impianti di produzione in 16 Paesi in tutto il mondo. La sua sede centrale si trova a Fountain Inn, South Carolina.



Visibilità
sull'utilizzo
da parte dei
dipendenti

Sfide

- Visibilità e controllo dei dati in Google G Suite
- Scoprire i servizi cloud Shadow IT nell'ambiente
- Dimostrare la conformità con il GDPR
- Ispezione e controllo del traffico cloud anche quando ha origine da un dispositivo mobile

Risultati

- Adozione accelerata della G Suite e applicazione di politiche sulla sicurezza e conformità
- Monitorare le attività cloud/Web non autorizzate e impedire che abbiano luogo
- Rilevare tutto l'accesso alla G Suite, a prescindere dal luogo
- in cui si trovano gli utenti o da quale dispositivo utilizzano
- Ricevere avvisi su comportamenti anomali che potrebbero segnalare condotta non conforme o malware
- Valutare facilmente il rischio del cloud di terzi

Componenti di Netskope One

- Security Service Edge (SSE) che include:
 - Cloud Access Security Broker (CASB) con IaaS Storage Scan
 - Secure Web Gateway (SWG) di ultima generazione



Settore: Tecnologia



Ubicazione: Stati Uniti



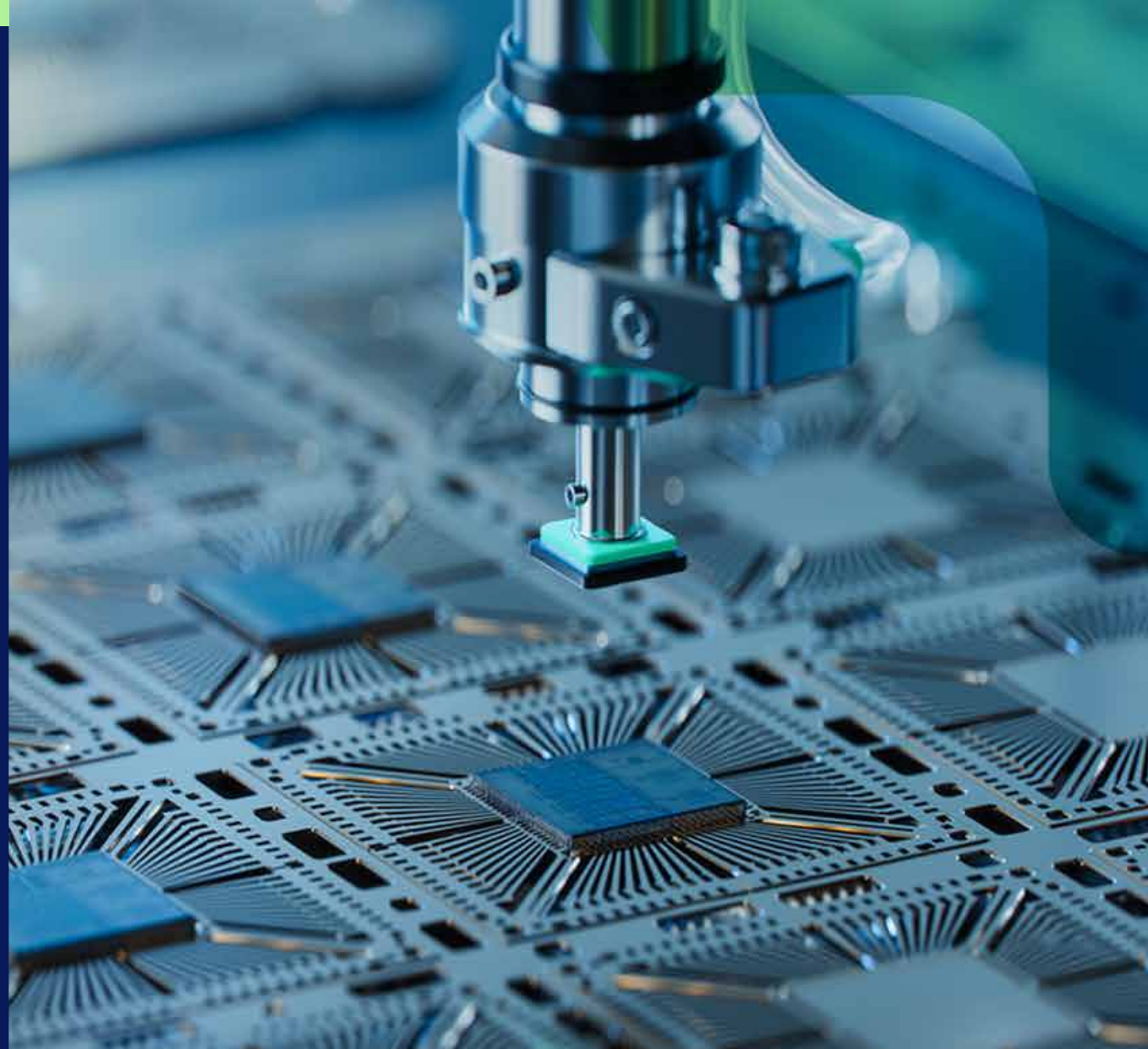
Dipendenti: Più di 10.000

“Netskope ci consente di usare pienamente Google G Suite. Siamo in grado di vedere come vengono usati i nostri dati, se vengono condivisi con terzi e implementare misure atte a mitigare il rischio”.

Zack Moody

Global Head of Information Security & Privacy,
AVX Corporation

[Leggi la storia](#)



Mastek serve i propri clienti in modo sicuro attraverso operazioni e architetture semplificate



Background



Mastek è un'azienda specializzata nella trasformazione digitale e nel passaggio al cloud aziendale che offre servizi eccellenti a clienti di oltre 40 Paesi, tra cui Regno Unito, Europa, USA, Medio Oriente, Asia Pacifico e India. Aiuta le aziende a navigare nel panorama digitale e a restare competitive grazie allo sblocco della potenza dei dati, alla modernizzazione delle applicazioni e all'accelerazione dei vantaggi digitali per i loro clienti.

Sfide

- Fornire servizi ai clienti in modo sicuro in tutto il mondo
- Assenza di sicurezza e visibilità relative agli utenti che lavorano da casa
- Semplificazione di infrastruttura e operazioni

Risultati

- Maggiore visibilità
- Capacità di controllare l'accesso degli utenti
- Miglioramento delle prestazioni
- Accesso Zero Trust ad applicazioni e dati
- Protezione dei dati

Componenti di Netskope One

- Security Service Edge (SSE) che include:
 - Cloud Access Security Broker (CASB)
 - Secure Web Gateway (SWG) di ultima generazione
 - Zero Trust Network Access (ZTNA)
- Analitica avanzata
- Prevenzione della perdita dei dati (Data Loss Prevention, DLP)



Settore: Tecnologia



Ubicazione: India



Dipendenti: Più di 5.000

“Netskope ci ha aiutato aggiungendo vantaggi competitivi di miglioramento delle prestazioni, rete Zero Trust, protezione dei dati e incremento della visibilità sulla Security Posture di Mastek”.

Dr. Mahesh Juttiyavar

Global Chief Information Officer,
Mastek

[Leggi la storia](#)



PeopleStrong ha protetto i dati sensibili dei clienti supportando al contempo il lavoro da remoto e ibrido

peoplestrong

Background



PeopleStrong offre una piattaforma SaaS esaustiva per i team HR che serve i dipendenti dall'assunzione al pensionamento. La sua base clienti include oltre 500 delle principali aziende APAC, offrendo un'esperienza senza intoppi su più di 4 milioni di dispositivi. La soluzione è potente per via della vasta quantità di dati che contiene. Ne consegue che per PeopleStrong è essenziale poter contare su una robusta sicurezza informatica per riuscire nel suo intento di dotare le risorse umane e i talenti di HR tech 4.0.



preoccupazioni
per Shadow IT

Sfide

- Proteggere i dati dei clienti anche se diversi utenti lavorano da remoto
- Applicare in modo efficiente politiche sulla sicurezza a migliaia di dipendenti in 10 Paesi
- Reagire rapidamente in caso di un evento di sicurezza o comportamento inaccettabile degli utenti

Risultati

- Semplificazione della gestione della sicurezza attraverso una definizione centralizzata delle politiche
- Una migliore visibilità consente al team di sicurezza di mitigare rapidamente eventuali problemi
- Eliminazione delle preoccupazioni di Shadow IT
- La flessibilità assicura la protezione dei dati man mano che l'ambiente di lavoro si evolve
- Limitare l'accesso degli utenti alle sole risorse di cui necessitano

Componenti di Netskope One

- Security Service Edge (SSE) che include:
 - Cloud Access Security Broker (CASB)
 - Secure Web Gateway (SWG) di ultima generazione



Settore: Tecnologia



Ubicazione: Asia Pacifico



Dipendenti: Più di 1.000

“Grazie alle soluzioni pionieristiche di Netskope, PeopleStrong è in grado di fornire una robusta sicurezza per i dati dei clienti, rispettando al contempo le norme più severe”.

Saurabh Gugnani

Head Information Technology & Security,
PeopleStrong

[Leggi la storia](#)



peoplestrong

Istruzione



CSCDGR protegge studenti e personale durante la creazione di un ambiente protetto e sicuro



Background



Il Conseil scolaire catholique de district des Grandes Rivières (CSCDGR) è un consiglio scolastico cattolico che sovrintende a 24 scuole elementari, 8 scuole superiori e 3 centri di istruzione alternativa. Oggi, il Consiglio serve oltre 5.500 studenti in un distretto di 25.000 km nell'Ontario settentrionale, in Canada.



Gestione del rischio attraverso la riduzione della superficie di attacco

Sfide

- Gestione delle risorse delle app cloud
- Scarsa visibilità sull'utilizzo dei dispositivi tra le scuole
- Assenza di informazioni per ottimizzare le risorse
- Assicurare la sicurezza degli studenti durante l'uso dei dispositivi di proprietà del Consiglio
- Incremento della sicurezza sugli endpoint al fine di supportare l'apprendimento da remoto

Risultati

- Processo decisionale basato sui dati a livello di Consiglio
- Risparmi nei costi grazie a efficienze identificate nell'utilizzo di applicazioni e dispositivi
- Gestione del rischio migliorata attraverso la riduzione della superficie di attacco
- Visibilità e informazioni, filtraggio Web e controlli delle app cloud migliorati
- Lavoro da remoto sicuro per personale e studenti e protezione di questi ultimi dai danni online

Componenti di Netskope One

- Security Service Edge (SSE) che include:
 - Cloud Access Security Broker (CASB)
 - Secure Web Gateway (SWG) di ultima generazione
- Analitica avanzata



Settore: Istruzione



Ubicazione: Canada



Dipendenti: Più di 1.000



Studenti: Più di 5.500

“Netskope Advanced Analytics offre le informazioni di cui necessitiamo per prendere decisioni basate su elementi fattuali”.

Richard Fecteau

Director of IT,
CSCDGR

[Leggi la storia](#)



The Hotchkiss School consolida gli strumenti per la sicurezza, migliorando protezione, visibilità e controllo

HOTCHKISS

Background



Ci sono scuole e poi c'è la Hotchkiss School. Più simile a un'università che al tradizionale K12 (scuole elementari e medie inferiori e superiori), questa boarding school vanta un campo di 335 ettari che ospita di tutto, da un lago navigabile in barca a un campo da golf a una galleria d'arte a una fattoria. Una delle principali scuole private del New England, Hotchkiss vanta eccellenza accademica e accessibilità. I suoi studenti ricevono la migliore istruzione disponibile e, una volta diplomati, molti di essi proseguono gli studi universitari presso la vicina Yale o altri istituti di eccellenza.



Complessità della sicurezza tramite il consolidamento

Sfide

- Protezione di dati altamente sensibili
- Maggiore visibilità degli utenti
- Controllo intelligente dell'accesso a siti Web e app

Risultati

- Maggiore visibilità e controllo
- Sicurezza migliorata nel cloud
- Integrazione perfetta con lo stack di tecnologie
- Il consolidamento degli strumenti di sicurezza SaaS implica meno complessità della sicurezza

Componenti di Netskope One

- Security Service Edge (SSE) che include:
 - Cloud Access Security Broker (CASB) - Inline e API



Settore: Istruzione



Ubicazione: Stati Uniti



Dipendenti: <1.000



Studenti: Più di 500

“Ci sono molte aziende che offrono soluzioni eccellenti. Tuttavia, Netskope fornisce una funzionalità end-to-end completa con un unico agent e ogni elemento della soluzione è tanto buono quanto quello successivo. Netskope rappresenta una rarità: un tuttofare e al contempo un maestro”.

Kevin Warend

Director of IT,
The Hotchkiss School

[Leggi la storia](#)



HOTCHKISS