

Do Ponto de Vista do Cliente

Leia como os clientes inovadores estão lidando, de forma eficaz, com o panorama atual de redes e segurança em constante mudança através da plataforma Netskope One.



Índice

Serviços financeiros

- 4 Ascensus
- 6 JLL
- 8 RSM Australia
- 10 Zip

Saúde

- 13 ACH Group
- 15 Elevance Health
- 17 Royal Flying Doctor Service

Indústria

- 20 Bel Group
- 22 Dexcom
- 24 Morgan Sindall

Varejo

- 27 Aspen Skiing Company

Tecnologia

- 30 AVX Corporation
- 32 Mastek
- 34 PeopleStrong

Educação

- 37 CSCDGR
- 39 The Hotchkiss School



Serviços financeiros

A Ascensus previne a perda de dados na nuvem



Contexto



A Ascensus ajuda mais de 15 milhões de pessoas a poupar para o que é importante: a reforma, a educação e os cuidados de saúde. A Ascensus é um dos principais prestadores de serviços de manutenção de registos, administradora de terceiros e facilitadora de poupança governamental nos Estados Unidos.

Soluções
implementadas no
espaço de uma hora

Desafios

- Compreender o risco de segurança em diversas infraestruturas na nuvem
- Priorizar os esforços de segurança com base no risco para a empresa

Resultados

- A console convergente minimiza o tempo contínuo necessário para a equipe
- Cada solução é implementada no espaço de uma hora
- Visibilidade de utilização para soluções na nuvem
- Prevenção da transferência de dados confidenciais para o exterior
- Filtragem do tráfego web, o que melhora a proteção contra a perda de dados
- Os dados de saída acionam alertas e avisos para o usuário final

Componentes da Netskope One

- Security Service Edge (SSE), que inclui:
 - Cloud Access Security Broker (CASB)
 - Next Gen Secure Web Gateway (SWG)



Setor: Serviços financeiros



Localização: Estados Unidos



Funcionários: Mais de 5000

“Quem nem sequer conhece todas as soluções na nuvem que precisa proteger, e muito menos como estão sendo utilizadas, como pode saber que está aplicando os melhores controles da categoria a tudo que é importante? Esta é a proposta de valor da Netskope.”

Clayton Krueger

Arquiteto Principal de Segurança,
Ascensus

Leia a história



A JLL combate riscos internos e aumenta a segurança



Contexto



Com sede em Chicago, Illinois, a Jones Lang LaSalle (JLL) é uma empresa imobiliária que ajuda os clientes a comprar, construir, ocupar e investir em diversos ativos, tais como imóveis industriais, comerciais, varejo, residenciais e hoteleiros.



Visibilidade e controle para fazer cumprir padrões de tecnologia.

Desafios

- Impulsionar a evolução para uma cultura que coloca a segurança em primeiro lugar
- Visibilidade limitada das transações do usuário final
- Falta de controles direcionados que identifiquem a movimentação de dados não aprovada

Resultados

- Melhores percepções sobre a movimentação de dados para aplicações
- Detecção de comportamentos anómalos de utilizadores e formação de equipes
- Segurança melhorada através da utilização de blocos direcionados para limitar a exfiltração de dados

Componentes da Netskope One

- Security Service Edge (SSE), que inclui:
 - Cloud Access Security Broker (CASB)
 - Next Gen Secure Web Gateway (SWG)
 - Zero Trust Network Access (ZTNA)
- Advanced Analytics



Setor: Serviços financeiros



Localização: Global



Funcionários: Mais de 100 000

“A escolha pela Netskope foi fácil. Além de a Netskope ser a líder do setor, também tínhamos a confiança, com base em implementações anteriores, de que a Netskope alcançaria os resultados de que necessitamos.”

Doug Shepherd

Diretor Sênior, Programa Global de Riscos Internos,
JLL

[Leia a história](#)



A RSM oferece uma experiência de utilizador segura e consistente depois de dizer adeus à sua VPN para sempre



Contexto



Em pouco mais de 100 anos, a RSM Australia cresceu de uma parceria entre marido e mulher para uma empresa líder de auditoria e consultoria com mais de 1800 funcionários, que presta uma vasta gama de serviços profissionais. A empresa tem 32 escritórios em diversas capitais e regiões e foi cinco vezes vencedora do prestigiado prémio Client Choice Award para Melhor Empresa de Serviços de Contabilidade e Consultoria (> 200 milhões de dólares dos EUA).



de tickets de
apoio técnico
de TI

Desafios

- VPN e gateway web obsoletos, pesados e ineficientes
- Lacunas de segurança em sistemas de trabalho remoto
- Experiência de usuário inconsistente para trabalhadores remotos

Resultados

- Experiência de trabalho remoto consistente e intuitiva
- Segurança de confiança zero para trabalhadores remotos
- Maior produtividade para a força de trabalho remota
- Acesso remoto seguro a recursos empresariais
- Aplicações e dados seguros

Componentes da Netskope One

- Security Service Edge (SSE), que inclui:
 - Next Gen Secure Web Gateway (SWG)
 - Zero Trust Network Access (ZTNA)



Setor: Serviços financeiros



Localização: Austrália



Funcionários: Mais de 1000

“Oferecer uma experiência de usuário segura e consistente foi a única vantagem que realmente chamou a atenção dos executivos. Com a Netskope, a TI tem o controle total e os utilizadores podem concentrar-se no seu trabalho.”

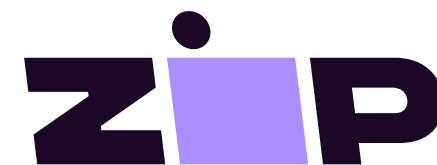
Vanessa Wong

CISO,
RSM Australia

[Leia a história](#)



A Zip permite um trabalho remoto seguro e de alto desempenho para a sua força de trabalho



Contexto



Fundada em 2013 e com sede em Sydney, Austrália, a Zip é uma das empresas fintech do tipo “compre agora, pague depois” de crescimento mais rápido no mundo. A empresa, que opera atualmente à escala global, com mercados principais na Austrália, na Nova Zelândia e nos EUA, conta com aproximadamente 90,7 mil parceiros de retalho e mais de 11,4 milhões de clientes e 1000 funcionários.



na detecção
de ameaças

Desafios

- Permitir o trabalho remoto seguro desde o início da pandemia de COVID-19
- Superar as limitações das abordagens tradicionais baseadas em VPN
- Permitir aos trabalhadores um acesso sem restrições aos serviços AWS

Resultados

- Integração segura e rápida de novos membros da equipe em todo o mundo
- Acesso remoto imediato com privilégios mínimos
- Integração com aplicações analíticas para maior segurança

Componentes da Netskope One

- Security Service Edge (SSE), que inclui:
 - Zero Trust Network Access (ZTNA)



Setor: Serviços financeiros



Localização: Austrália



Funcionários: Mais de 1000

“A maioria das pessoas nem sequer sabe que o NPA existe, pois apenas ligam as suas estações de trabalho e têm acesso ao que precisam – nem mais, nem menos. Recebemos ajuda nesse aspeto através de uma parceria incrível com a Netskope. A equipe que tem faz um esforço extra para nos ajudar a experimentar coisas novas e a aproveitar ao máximo os seus sistemas.”

Charbel Boutros

Engenheiro de Segurança Sénior,
Zip

[Leia a história](#)



Setor de Saúde



O ACH Group proporciona uma viagem segura e sem falhas para a nuvem

ACH
GROUP

Contexto



O ACH Group é uma empresa sem fins lucrativos fundada em 1952 para ajudar os idosos a viver bem. Esta empresa oferece opções integradas de cuidados e alojamento para idosos nas regiões australianas de Adelaide e Fleurieu Peninsula, o que inclui lares residenciais, alojamento para reformados, instalações de fisioterapia e serviços de ajuda ao domicílio. A empresa está presente em 15 locais, servidos por uma força de trabalho com uma grande proporção de trabalhadores a tempo parcial.



Visibilidade
e controle

Desafios

- Substituir um sistema de segurança web obsoleto por uma alternativa moderna
- Preparar a segurança web para o futuro e aumentar a resiliência em espaços de colaboração virtual

Resultados

- Migração para o Microsoft 365 SharePoint com confiança
- Postura melhorada para os requisitos da estrutura de cibersegurança do NIST
- Melhoria do desempenho dos dispositivos dos usuários e, ao mesmo tempo, aumento da segurança
- Ativação do DLP automatizado e fácil de utilizar como uma vantagem adicional
- Proteção contra uma gama completa de ameaças na web
- Visibilidade e controle de aplicações na nuvem
- Prevenção contra perda de dados e proteção de endpoints

Componentes da Netskope One

- Security Service Edge (SSE), que inclui:
 - Cloud Access Security Broker (CASB)
 - Next Gen Secure Web Gateway (SWG)
- Data Loss Prevention (DLP)



Setor: Cuidados de saúde



Localização: Austrália



Funcionários: Mais de 1000

“A Netskope acelerou a nossa migração para o SharePoint, ajudando-nos a gerir a segurança do Microsoft 365 de forma granular. Com a Netskope instalada, podemos ficar tranquilos, pois a plataforma web é segura.”

Jason Loveday

Gestor de Segurança da Informação,
ACH Group

[Leia a história](#)



A Elevance Health reduz a sua superfície de ataque e os seus custos

Contexto



A Elevance Health, com quase 100 000 associados que prestam assistência a mais de 100 milhões de pessoas, apoia a saúde em todas as fases da vida. A empresa oferece planos de saúde e soluções clínicas, comportamentais, farmacêuticas e de cuidados complexos que promovem a saúde integral.

+
85 milhões
de ataques bloqueados
no primeiro mês

Mais de 100 000
de usuários
capacitados
+

Elevance Health

Vencedora do Prémio de
Transformação SASE 2023

Arquitetura do ano
SASE

Desafios

- Objetivo de reduzir o custo dos cuidados de saúde e permitir a confiança zero
- Visa consolidar as operações
- Capacitar melhor os associados e os membros

Resultados

- Superfície de ataque reduzida, expondo apenas os ativos necessários com base em casos de utilização
- Consistência de entrega
- Reputação melhorada
- Os associados e os membros interagem com o ambiente de uma forma mais econômica, segura e eficiente

Componentes da Netskope One

- Security Service Edge (SSE), que inclui:
 - Cloud Access Security Broker (CASB)
 - Next Gen Secure Web Gateway (SWG)
- Data Loss Prevention (DLP)



Setor: Cuidados de saúde



Localização: Estados Unidos



Funcionários: Mais de 100 000

“Ao longo dos cerca de três anos e meio que mantemos uma relação com a Netskope, a reputação que construímos, a consistência da entrega e a proposta de valor que vimos a partir do nosso investimento ajudaram a justificar organicamente essas despesas.”

Scott Allen

Diretor de Segurança na Nuvem,
Elevance Health



O Royal Flying Doctor Service protege utilizadores e dados em áreas remotas do Outback



Contexto



Os serviços médicos que os habitantes das cidades tomam como garantidos podem ser difíceis de prestar fora das áreas metropolitanas. O Royal Flying Doctor Service (RFDS) foi criado há quase um século para prestar cuidados de saúde às comunidades das zonas remotas da Austrália. Com recurso à aviação, à medicina moderna e às tecnologias de comunicação, os profissionais dedicados do RFDS servem de tábua de salvação para aqueles que vivem, trabalham e viajam na remota Queensland.



compreensão
de onde estão
os dados

Desafios

- Proteger usuários e dados nas zonas mais remotas da Austrália
- Proteger o tráfego de e para uma infinidade de aplicações baseadas na nuvem

Resultados

- Filtragem de todo o tráfego web, detecção e diminuição de ameaças, proteção da informação da equipe e dos pacientes
- Maior visibilidade dos eventos de tráfego e de segurança que leva a melhores decisões sobre segurança e risco
- Transparente para os usuários finais; o seu trabalho não é interrompido por incidentes de segurança
- Maior agilidade na continuação do percurso de transformação digital

Componentes da Netskope One

- Security Service Edge (SSE)
 - Next Gen Secure Web Gateway (SWG)



Setor: Cuidados de saúde



Localização: Austrália



Funcionários: Mais de 1000

“Consideramos a Netskope um parceiro de confiança e parte da organização de TI. A Netskope compreende os desafios que enfrentamos em campo e nos ajuda a oferecer uma solução que protege os cuidados com os pacientes e a segurança da organização como um todo.”

Adam Carey

Gestor de Segurança Cibernética,
Royal Flying Doctor Service (Queensland Section)

[Leia a história](#)



Indústria



O Bel Group converge ferramentas de segurança para proteger uma empresa cada vez mais centrada na nuvem



Contexto



Fundado em 1924, o Bel Group é líder global na produção de queijos de marca e snacks saudáveis. O seu portefólio inclui marcas conhecidas em todo o mundo, como A Vaca que ri, Kiri, Babybel, Boursin, Nurishh, Pom'Potes e GoGo squeeZ. O grupo emprega aproximadamente 12 000 funcionários em mais de 100 fábricas, escritórios e armazéns em todo o mundo e está presente em todos os principais mercados globais.

800 novos usuários
integrados na perfeição
após fusões e aquisições

Desafios

- Proteger a empresa à medida que esta migra para a nuvem
- Falta de integração entre sistemas de segurança
- Proteger o trabalho híbrido e os utilizadores das empresas adquiridas

Resultados

- Implantação rápida e painel de gestão simples
- Desempenho de rede melhorado e controle de acesso à rede
- Base para trabalho híbrido seguro/integração de funcionários
- Proteção contra ameaças transmitidas pela web
- Acesso seguro a aplicações na nuvem

Componentes da Netskope One

- Security Service Edge (SSE), que inclui:
 - Cloud Access Security Broker (CASB)
 - Next Gen Secure Web Gateway (SWG)
 - Zero Trust Network Access (ZTNA)



Sector: Indústria



Localização: França



Funcionários: Mais de 10 000

“Tendo em conta os nossos planos de expansão e migração para a nuvem, identificamos a necessidade de fazer a atualização para uma solução única de proxy avançado, CASB e acesso à rede de confiança zero. Quando começamos a pesquisar potenciais parceiros para concretizar esta visão, um nome surgia repetidamente: Netskope.”

Julien Rossignol

Gestor de Rede,
Bel Group

[Leia a história](#)



A Dexcom proporciona uma experiência de utilizador perfeita após a transição da VPN antiga

Dexcom[®]

Contexto



A Dexcom é pioneira na monitorização contínua da glicose (CGM). Desde 1999, desenvolve tecnologia inovadora que veio transformar a forma como as pessoas gerem a diabetes. Têm mais de 8000 colaboradores em todo o mundo, com fábricas em Mesa, no Arizona, e Batu Kawan, na Malásia.



fricção por não ter que iniciar sessão numa VPN todos os dias

Desafios

- VPN antiga que já não era compatível com a mudança para o trabalho a partir de qualquer lugar
- Compreender quais as aplicações a que os usuários precisam ligar diariamente

Resultados

- Superfície de ataque menor
- Experiência de usuário perfeita
- Menos fricção – não há necessidade de iniciar sessão numa VPN todos os dias antes de começar a trabalhar
- Redução da complexidade das fusões e aquisições

Componentes da Netskope One

- Security Service Edge (SSE), que inclui:
 - Zero Trust Network Access (ZTNA)
 - Cloud Firewall
- Proactive Digital Experience Management Professional (P-DEM)



Setor: Indústria



Localização: Estados Unidos



Funcionários: Mais de 5000

“Um dos aspectos de que realmente gosto na Netskope é a facilidade de configurar toda a plataforma, que simplesmente funciona. Por vezes, parece demasiado bom para ser verdade, mas é mesmo assim.”

Jeff Wehrman

Engenheiro Sênior de Cibersegurança,
Dexcom

[Leia a história](#)



dexcom®

O Morgan Sindall protege a sua organização sem fronteiras



Contexto



O Morgan Sindall Group plc é um grupo líder de construção e reabilitação no Reino Unido, com receitas de 4 mil milhões de libras esterlinas, emprega cerca de 6600 colaboradores e opera nos setores público, regulamentado e privado. Opera através de cinco divisões: Construção e Infraestruturas, Fit Out, Serviços Imobiliários, Parceria de Habitação e Regeneração Urbana.



Compartilhamento seguro de dados para colaboração com terceiros

Desafios

- Evitar distorções na rede, problemas de largura de banda e atrasos
- Apoiar a mudança para aplicações na nuvem
- Melhorar a visibilidade e o controle de segurança

Resultados

- Compartilhamento seguro de dados para colaboração com terceiros
- Visibilidade detalhada da exposição ao risco, com informação das políticas e decisões
- Segurança e proteção de dados para aplicações sancionadas e não sancionadas

Componentes da Netskope One

- Security Service Edge (SSE), que inclui:
 - Cloud Access Security Broker (CASB)
 - Next Gen Secure Web Gateway (SWG)
- Advanced Analytics



Setor: Indústria



Localização: Reino Unido



Funcionários: Mais de 5000

“A Netskope permite-nos satisfazer as expectativas dos nossos funcionários relativamente a uma experiência de usuário ideal (melhor do que aquela que obtêm na sua própria TI doméstica) da forma mais segura possível.”

Neil Binnie

Diretor do Grupo de Segurança da Informação e Conformidade, Morgan Sindall

[Leia a história](#)



Varejo



A Aspen Skiing Company protege o acesso remoto dos trabalhadores, ao mesmo tempo que estabelece as bases para a ZTNA



Contexto



A Aspen Skiing Company opera em quatro áreas de esqui sofisticadas no deslumbrante Roaring Fork Valley, no Colorado, e oferece infraestruturas de esqui, aulas de esqui e snowboard e restaurantes; além disso, gere eventos, como corridas, torneios, concertos e muito mais. A empresa também gere uma série de alojamentos para hóspedes no vale e para além dele, atendendo a uma grande variedade de estilos, necessidades e orçamentos.



Visibilidade e desempenho

Desafios

- Garantir uma rede de alta qualidade para os funcionários e hóspedes
- Proteger os trabalhadores remotos

Resultados

- Segurança e desempenho melhorados para trabalhadores remotos
- Redução da complexidade e economia de tempo
- Escalabilidade melhorada para o crescimento da atividade
- Proteção contra ameaças na web
- Trabalho remoto seguro
- Isolamento de sites não categorizados e de risco com isolamento remoto do navegador

Componentes da Netskope One

- Security Service Edge (SSE), que inclui:
 - Cloud Firewall
 - Next Gen Secure Web Gateway (SWG)
 - Zero Trust Network Access (ZTNA)
- Cloud Exchange
- Isolamento remoto do navegador



Setor: Varejo



Localização: Estados Unidos



Funcionários: Mais de 1000

“Desde a disponibilização de segurança e controle imbatíveis até à possibilidade de utilizarmos diversas tecnologias que permitem um sistema coeso, a Netskope é uma parte importante do nosso percurso rumo à ZTNA.”

Chad Kumbier

Vice-presidente de Cibersegurança e Infraestrutura de TI,
Aspen Skiing Company

[Leia a história](#)



Tecnologia



A AVX Corporation melhora a visibilidade dos dados e reduz os riscos



Contexto



A AVX Corporation é um fabricante e fornecedor líder internacional de componentes eletrônicos avançados e soluções de interligação, sensores, controle e antenas, com 29 instalações de fábrica em 16 países em todo o mundo. A AVX está sediada em Fountain Inn, Carolina do Sul.



Visibilidade na utilização dos funcionários

Desafios

- Visibilidade e controle dos dados na G Suite da Google
- Descoberta de serviços de nuvem Shadow IT no ambiente
- Demonstração de conformidade com o RGPD
- Inspeção e controle do tráfego na nuvem, mesmo quando este tem origem num dispositivo móvel

Resultados

- Adoção acelerada da G Suite e aplicação de políticas de segurança e conformidade
- Monitoramento das atividades não autorizadas na nuvem/web e impedimento de que isso aconteça
- Detecção de todos os acessos à G Suite, independentemente da localização dos usuários ou do dispositivo que utilizam
- Receber alertas para comportamentos anómalos que possa indicar comportamentos que não estejam em conformidade ou malware
- Avaliação fácil do risco da nuvem de terceiros

Componentes da Netskope One

- Security Service Edge (SSE), que inclui:
 - Cloud Access Security Broker (CASB) com IaaS Storage Scan
 - Next Gen Secure Web Gateway (SWG)



Setor: Tecnologia



Localização: Estados Unidos



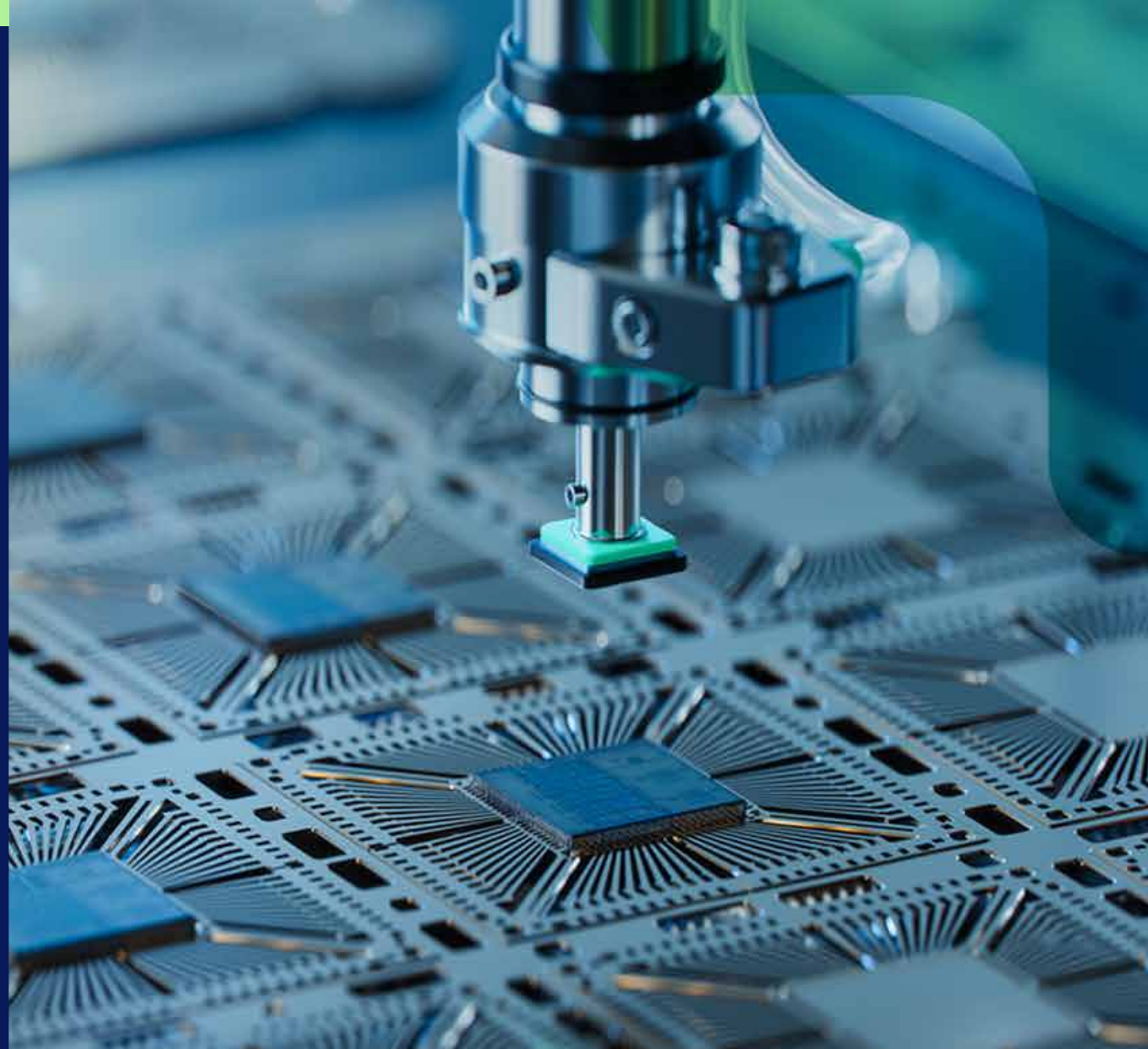
Funcionários: Mais de 10 000

“A Netskope permite-nos utilizar a G Suite da Google em toda a sua capacidade. Podemos ver como os nossos dados estão sendo utilizados, se estão sendo compartilhados com terceiros e tomar medidas para reduzir o risco.”

Zack Moody

Diretor Global de Segurança e Privacidade da Informação, AVX Corporation

[Leia a história](#)



A Mastek serve os seus clientes com segurança através de operações e arquitetura simplificadas



Contexto



A Mastek é uma empresa especialista em transformação digital e na nuvem que projeta excelência para clientes em 40 países, entre os quais o Reino Unido os EUA e a Índia, bem como outros situados na Europa, no Médio Oriente e na região Ásia-Pacífico. A sua atividade consiste em ajudar as empresas a explorar o panorama digital e a manterem-se competitivas, libertando o poder dos dados, modernizando as aplicações e acelerando a vantagem digital para os seus clientes.

Desafios

- Atendimento seguro a clientes em todo o mundo
- Falta de segurança e visibilidade dos usuários remotos
- Simplificação da infraestrutura e das operações

Resultados

- Maior visibilidade
- Capacidade de controlar o acesso dos usuários
- Melhoria do desempenho
- Acesso de confiança zero a aplicações e dados
- Proteção de dados

Componentes da Netskope One

- Security Service Edge (SSE), que inclui:
 - Cloud Access Security Broker (CASB)
 - Next Gen Secure Web Gateway (SWG)
 - Zero Trust Network Access (ZTNA)
- Advanced Analytics
- Data Loss Prevention (DLP)



Setor: Tecnologia



Localização: Índia



Funcionários: Mais de 5000

“A Netskope nos ajudou com mais vantagens mais vantagens comerciais de melhoria de desempenho, rede de confiança zero, proteção de dados e aumento da visibilidade da postura de segurança da Mastek.”

Dr. Mahesh Juttiyavar

Diretor Global de Informação,
Mastek

[Leia a história](#)



A PeopleStrong manteve a segurança dos dados confidenciais dos clientes e, ao mesmo tempo, apoiou o trabalho remoto e híbrido

peoplestrong

Contexto



A PeopleStrong disponibiliza uma plataforma SaaS abrangente para equipes de RH, que serve os funcionários desde a contratação até à reforma. A sua base de clientes inclui mais de 500 das principais empresas da APAC, o que proporciona uma experiência perfeita em mais de 4 milhões de dispositivos. A solução é poderosa devido às grandes quantidades de dados que contém. Assim, à medida que a PeopleStrong prossegue a sua missão de impulsionar a economia do talento com tecnologia de RH 4.0, uma cibersegurança robusta é a chave para o sucesso.



preocupações da Shadow IT

Desafios

- Proteger os dados dos clientes mesmo que muitos usuários trabalhem remotamente
- Aplicação eficiente de políticas de segurança a milhares de funcionários em 10 países
- Reagir rapidamente em caso de um evento de segurança ou comportamento inaceitável do usuário

Resultados

- Gestão simplificada de segurança através de definição centralizada de políticas
- Melhor visibilidade, que vai permitir a equipe de segurança mitigar rapidamente quaisquer problemas
- Eliminação das preocupações com Shadow IT
- A flexibilidade garante que os dados permanecem seguros à medida que o ambiente de trabalho evolui
- Restrição do acesso dos usuários apenas aos recursos de que necessitam

Componentes da Netskope One

- Security Service Edge (SSE), que inclui:
 - Cloud Access Security Broker (CASB)
 - Next Gen Secure Web Gateway (SWG)



Setor: Tecnologia



Localização: Ásia-Pacífico



Funcionários: Mais de 1000

“Com as soluções pioneiras da Netskope, a PeopleStrong consegue proporcionar uma segurança robusta dos dados dos clientes, ao mesmo tempo que cumpre as normas mais rigorosas.”

Saurabh Gugnani

Diretor de Tecnologia da Informação e Segurança,
PeopleStrong

Leia a história



Educação



O CSCDGR protege os seus alunos e funcionários, ao mesmo tempo que cria um ambiente seguro e protegido



Contexto



O Conseil scolaire catholique de district des Grandes Rivières (CSCDGR) é um conselho escolar católico que supervisiona 24 escolas primárias, 8 escolas secundárias e 3 centros de educação alternativa. Atualmente, o Conselho serve mais de 5500 alunos num distrito com 25 000 km no norte de Ontário, no Canadá.



Gestão de risco ao reduzir a superfície de ataque

Desafios

- Gestão de recursos de aplicações na nuvem
- Má visibilidade da utilização de dispositivos nas escolas
- Falta de conhecimento especializado para otimizar os recursos
- Garantir que os alunos estão seguros quando utilizam dispositivos do Conselho
- Aumento da segurança dos terminais para apoiar a aprendizagem remota

Resultados

- Tomada de decisões baseada em dados ao nível do Conselho
- Economia de custos devido a eficiências identificadas na utilização de aplicações e dispositivos
- Melhor gestão de riscos, o que vai reduzir a superfície de ataque
- Melhor visibilidade e conhecimento especializado, filtragem da web e controles de aplicações na nuvem
- Trabalho remoto seguro para funcionários e alunos e proteção dos alunos contra perigos online

Componentes da Netskope One

- Security Service Edge (SSE), que inclui:
 - Cloud Access Security Broker (CASB)
 - Next Gen Secure Web Gateway (SWG)
- Advanced Analytics



Setor: Educação



Localização: Canadá



Funcionários: Mais de 1000



Alunos: Mais de 5500

“O Advanced Analytics da Netskope nos apresenta a informação estratégica necessária para tomar decisões com base em provas.”

Richard Fecteau

Diretor de TI,
CSCDGR

[Leia a história](#)



A Hotchkiss School consolida as ferramentas de segurança, ao melhorar a segurança, a visibilidade e o controle

Contexto



Existem escolas e depois existe a Hotchkiss School. Mais parecida com uma universidade do que com o tradicional ensino básico e secundário, a escola tem um campus de 335 hectares que tem espaços como um lago para vela, um campo de golfe, uma galeria de arte e até uma quinta. Uma das melhores escolas privadas da Nova Inglaterra, a Hotchkiss orgulha-se da sua excelência acadêmica e acessibilidade. Os seus alunos recebem a melhor educação disponível e muitos frequentam a vizinha Yale ou outras universidades importantes.

HOTCHKISS



Complexidade de segurança através da consolidação

Desafios

- Proteção de dados altamente confidenciais
- Aumento da visibilidade dos usuários
- Controle inteligente do acesso a sites e aplicações

Resultados

- Visibilidade e controle melhorados
- Segurança melhorada na nuvem
- Integração perfeita com a pilha tecnológica
- A consolidação de ferramentas de segurança SaaS traduz-se numa menor complexidade de segurança

Componentes da Netskope One

- Security Service Edge (SSE), que inclui:
 - Cloud Access Security Broker (CASB) - Inline e API



Setor: Educação



Localização: Estados Unidos



Funcionários: <1000



Alunos: Mais de 500

“Há muitas empresas com ótimas soluções pontuais. Mas a Netskope oferece uma capacidade completa de ponta a ponta com um único agente, e cada elemento da solução é tão bom como o outro. A Netskope é um caso raro: muito versátil e excelente nas mais variadas competências.”

Kevin Warena

Diretor de TI,
The Hotchkiss School

[Leia a história](#)



HOTCHKISS